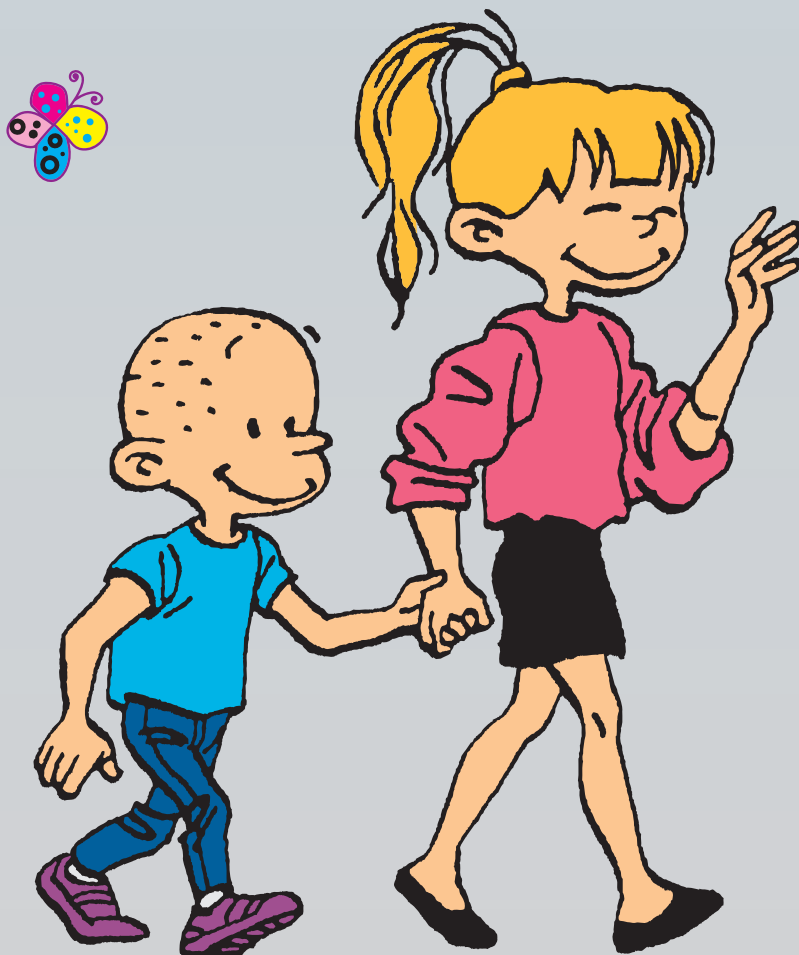


30 ans  
**ARFEC**

**1987-2017**

**A**SSOCIATION  
**R**OMANDE  
DES **F**AMILLES  
D'**E**NFANTS  
ATTEINTS D'UN  
**C**ANCER



# L'ARFEC A 30 ANS EN 2017!

Conjuguer les mots *cancer* et *enfant* semble une aberration et crée la consternation.

En 1987, des familles se sont réunies pour faire face ensemble au cancer de leur enfant, pour mettre en commun leurs ressources, créer des soutiens de solidarité.

Sans le secours d'associations telles que l'ARFEC, de nombreuses familles seraient aujourd'hui encore préteritées par les charges financières que la maladie de longue durée provoque.

En 2017, de nombreux jeunes ont enfin survécu au cancer, sans toutefois être soutenus et reconnus pour les séquelles laissées après leur parcours médical.

## 1987 à 2017 qu'en est-il aujourd'hui ?

**S**i des progrès fantastiques ont été accomplis du point de vue médical, le bilan de la situation des familles est affligeant. Malheureusement, les besoins des familles n'ont pas encore été pris en compte par la société, par exemple :

- // Participation aux frais hors traitements médicaux:
  - frais de déplacements
  - accès facilité aux soutiens pour le quotidien: aide à domicile, accueil des frères et sœurs, soutien scolaire, etc.
- // Protection de l'emploi/du salaire des parents pendant la durée des traitements et de la convalescence

Sans compter les difficultés à faire avancer la recherche spécifique concernant le cancer de l'enfant.

C'est une maladie qui a un impact considérable sur une famille. La maladie fait éclater le quotidien de toutes les familles concernées, celui de l'enfant malade comme ceux de ses parents et de ses frères et sœurs, par le niveau d'urgence à traiter l'enfant pour qu'il reste en vie et puisse grandir.

**Chaque semaine, en Suisse, un enfant en meurt encore.**

Quant aux enfants qui guérissent, les séquelles physiques sont conséquentes pour beaucoup d'entre eux, les séquelles psychiques le sont pour tous et pour leur famille aussi.

Nous voulons faire changer les choses pour que la prochaine génération puisse être mieux soutenue, que les parents puissent se consacrer à la lutte contre la maladie sans devoir en plus se battre au quotidien pour garder un équilibre financier pour assumer les frais de la famille.

**Association Romande des Familles d'Enfants atteints d'un Cancer, cela a assez duré !**

**Aidez-nous à faire face ensemble.**

## Quelques chiffres

Chaque année, près de 300 enfants sont touchés par un cancer pédiatrique, tous cancers confondus, en Suisse.

Un enfant meurt chaque semaine; il s'agit de la 2<sup>ème</sup> cause de mortalité infantile, après les accidents.

Près de 80% des enfants guérissent, sans que les séquelles ne soient prises en compte.

Les parents assument seuls les charges, nombre d'entre eux sont licenciés pour absentéisme au cours des traitements de leurs enfants.

Les avancées de la médecine à travers l'histoire :

- En premier, la chirurgie a permis le retrait des tumeurs;
- En second, la radiothérapie a permis de traiter les tumeurs de manière très ciblée;
- Puis la chimiothérapie.

Aujourd'hui, l'accent est mis sur les liens : tout malade peut supporter mieux son traitement s'il est soutenu et entouré par ses proches.

**L'ARFEC soutient les proches pour les aider à prendre soin des enfants malades afin qu'ils puissent avoir plus de chances de guérison !**



## NOS RÊVES POUR 2017

Une année pour parler du cancer de l'enfant, pour donner de l'élan au changement.

**Tout au long de l'année, les manifestations porteront le logo spécial 30 ans qui est en préparation.**

- // Une journée scientifique
- // Des manifestations culturelles
- // De la musique, des manifestations sportives
- // Des publications
- // Des événements

**Nous avons besoin de vous !**

**Pour pouvoir peut-être,  
un jour en parler au passé !**



# ARFEC

ASSOCIATION ROMANDE DES FAMILLES  
D'ENFANTS ATTEINTS D'UN CANCER



## CONTACT

Secrétariat de l'ARFEC  
Vallonnnette 17 • 1012 Lausanne  
Tél. 021 653 11 10

Email: [contact@arfec.org](mailto:contact@arfec.org)

[www.arfec.org](http://www.arfec.org)

[www.facebook.com/arfec](https://www.facebook.com/arfec)

CCP 10-22952-6

IBAN CH40 0900 0000 1002 2952 6